

## VA aukštatemperatūriai ašiniai ventiliatoriai

### Ventiliatorių tipai:

VA 9/2, VA 12/2, VA 12/2K, VA 14/2, VA 16/2.

### Ventiliatorių panaudojimas:

- Nuotoliniu būdu valdomų įrenginių vėdinimui;
- Elektros skydinių vėdinimui;
- Elektros ir elektronikos įrenginių vėdinimui;
- Plazminio suvirinimo įrangos vėdinimui;
- Montuoti šildymo ir kondicionavimo sistemos konstrukcijose,
- Gaminant buitinius vėdinimo įrenginius ir šildytuvus.

Ventiliatoriuose sumontuoti dvigubi guoliai, apsaugoti nuo aukštos temperatūros poveikio.

Ventiliatoriaus korpusas kvadrato formos su tvirtinimo "ausimis" kampuose.

Ventiliatorius galima prijungti prie  $\varnothing 90$ ,  $\varnothing 100$ ,  $\varnothing 120$ ,  $\varnothing 135$  ir  $\varnothing 150$  skersmens ortakių.

Naudojama įtampa - 220V, dažnis 50Hz - 60Hz.

Izoliacija: "H" - 180°C arba "L" - 200°C.

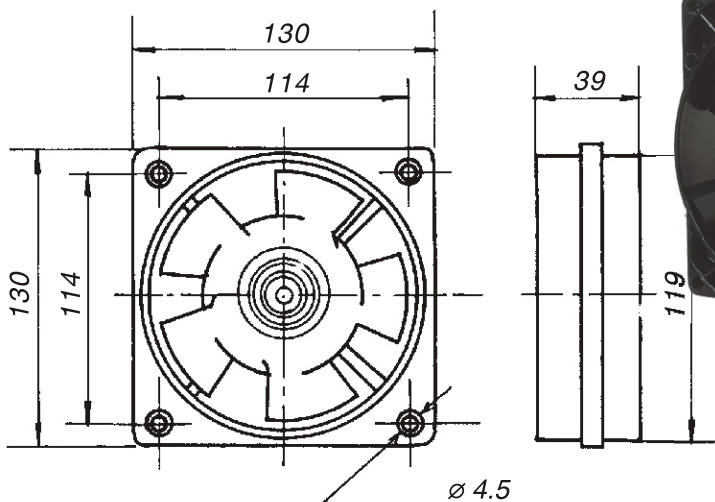
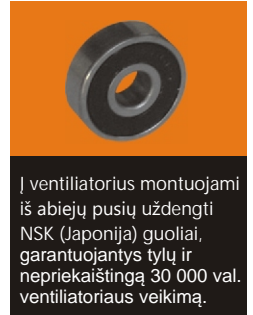
Apsaugos klasė: IP 32.

### Darbo sąlygos:

Standartiniai ventiliatoriai skirti darbui normaliuose klimato sąlygose, kuriuose oro temperatūra yra nuo -5 ° C iki + 60 ° C, o santykinė oro drėgmė esant temperatūrai 30 ° C, neturi viršyti 40% - 98%.

VA ventiliatoriai skirti darbui aukštose temperatūrose (iki + 150 ° C).

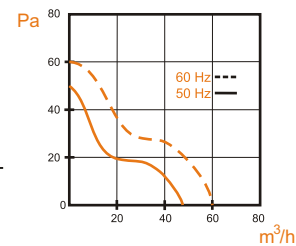
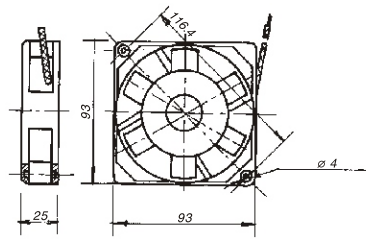
Ventiliatoriai nebijo korozijos, jie gali dirbti ir tropinėmis oro sąlygomis.



# Techniniai parametrai

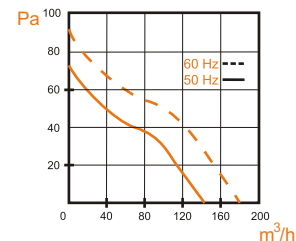
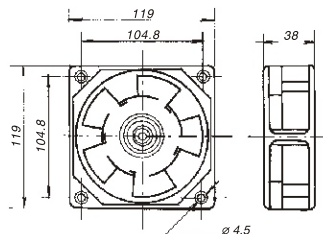
## VA 9/2

Įtampa	Apsukos	Srautas	Slėgis	Maksimaliam veikimui		Svoris
				Galia	Naudojama srovė	
Hz / V	min	m <sup>3</sup> /h	Pa	W	A	kg
50 / 220	2500	60	50	16	0,095	0,4



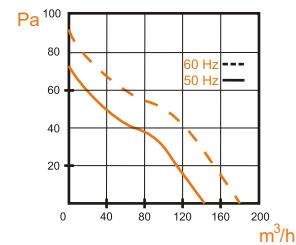
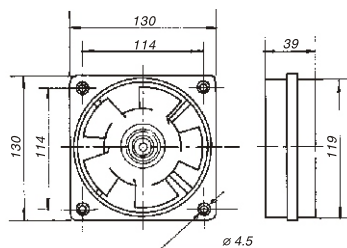
## VA 12/2

Įtampa	Apsukos	Srautas	Slėgis	Maksimaliam veikimui		Svoris
				Galia	Naudojama srovė	
Hz / V	min	m <sup>3</sup> /h	Pa	W	A	kg
50 / 220	2650	150	75	18	0,125	0,8



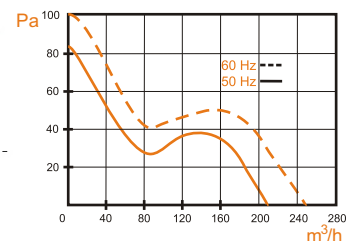
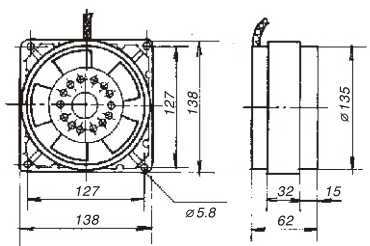
## VA 12/2K

Įtampa	Apsukos	Srautas	Slėgis	Maksimaliam veikimui		Svoris
				Galia	Naudojama srovė	
Hz / V	min	m <sup>3</sup> /h	Pa	W	A	kg
50 / 220	2650	150	75	18	0,125	0,525



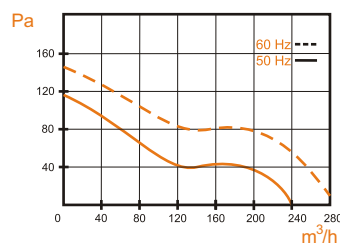
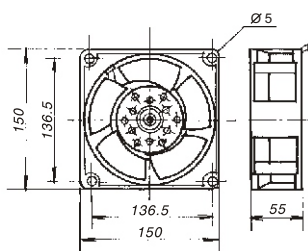
## VA 14/2

Įtampa	Apsukos	Srautas	Slėgis	Maksimaliam veikimui		Svoris
				Galia	Naudojama srovė	
Hz / V	min	m <sup>3</sup> /h	Pa	W	A	kg
50 / 220	2650	205	85	42	0,34	1,4



## VA 16/2

Įtampa	Apsukos	Srautas	Slėgis	Maksimaliam veikimui		Svoris
				Galia	Naudojama srovė	
Hz / V	min	m <sup>3</sup> /h	Pa	W	A	kg
50 / 220	2650	240	110	45	0,385	1,2



## Importuotojas

UAB "Židinių meistrai"

Buveinė: Vilniaus g. 14 A, LT-27101 Grigiškės, Vilniaus miesto savivaldybė.

Tel.: +370 688 88695, Faksas: +370 5 2432743

www.zidiniumeistrai.lt



**“Атомная электростанция Козлодуй” АО**

Тел.: 0973 / 7 21 00, 7 28 30; Факс: 0973 / 23 39  
e-mail: info@kznp.org web: www.kznp.org

### Рекомендательное письмо

В связи с деятельностью „ММоторс“ ОАО, г.р. Етрополе

„АЭС Козлодуй“ настоящим подтверждает, что фирма „ММоторс“ ОАО, г.р. Етрополе является корректным партнером и поставщиком. АЭС Козлодуй находится в прекрасных деловых контактах с фирмой „ММоторс“ ОАО, г.р. Етрополе в течении последних десяти лет. При исполнении поставок фирма проявила точность, корректность и профессионализм. Фирма всегда исполняла свои обязательства по контрактам в соответствии с необходимым качеством и в сроки, заложенные в контрактах.

Фирма „ММоторс“ ОАО является единственным производителем вентиляторов типа 12/2K в Болгарии. Технические характеристики этих вентиляторов отвечают требованиям АЭС.

АО „АЭС Козлодуй“ рекомендует фирму „ММоторс“ как полезного и корректного партнера.

Настоящее рекомендательное письмо предоставлено фирме „ММоторс“ для участия в конкурсах и тендерах, но оно не вводит до дополнительных обязательств с нашей стороны.

Г.р. Козлодуй  
28 апреля 2005 г.

Директор по производству:  
Кирил Николов  
  
